



# 西原町

## 介護予防・日常生活支援総合事業の方向性



高齢者を支える地域包括ケアシステム

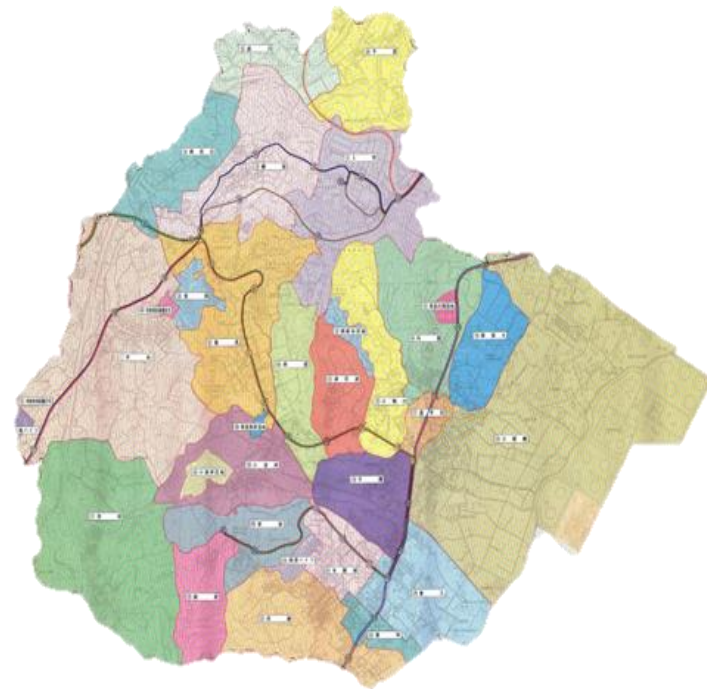
# 西原町

## 高齢者関連 基本情報(令和2年3月現在)

<b>総人口</b>	<b>35,292人</b>
65歳以上	7,532人(21.3%)
65～74歳(前期)	4,214人(55.9%)
75歳以上(後期)	3,320人(44.1%)

<b>要介護認定者数</b>	<b>1,094人(15.7%)</b>
要介護1～5	804人
要支援1、2	290人
事業対象者	15人

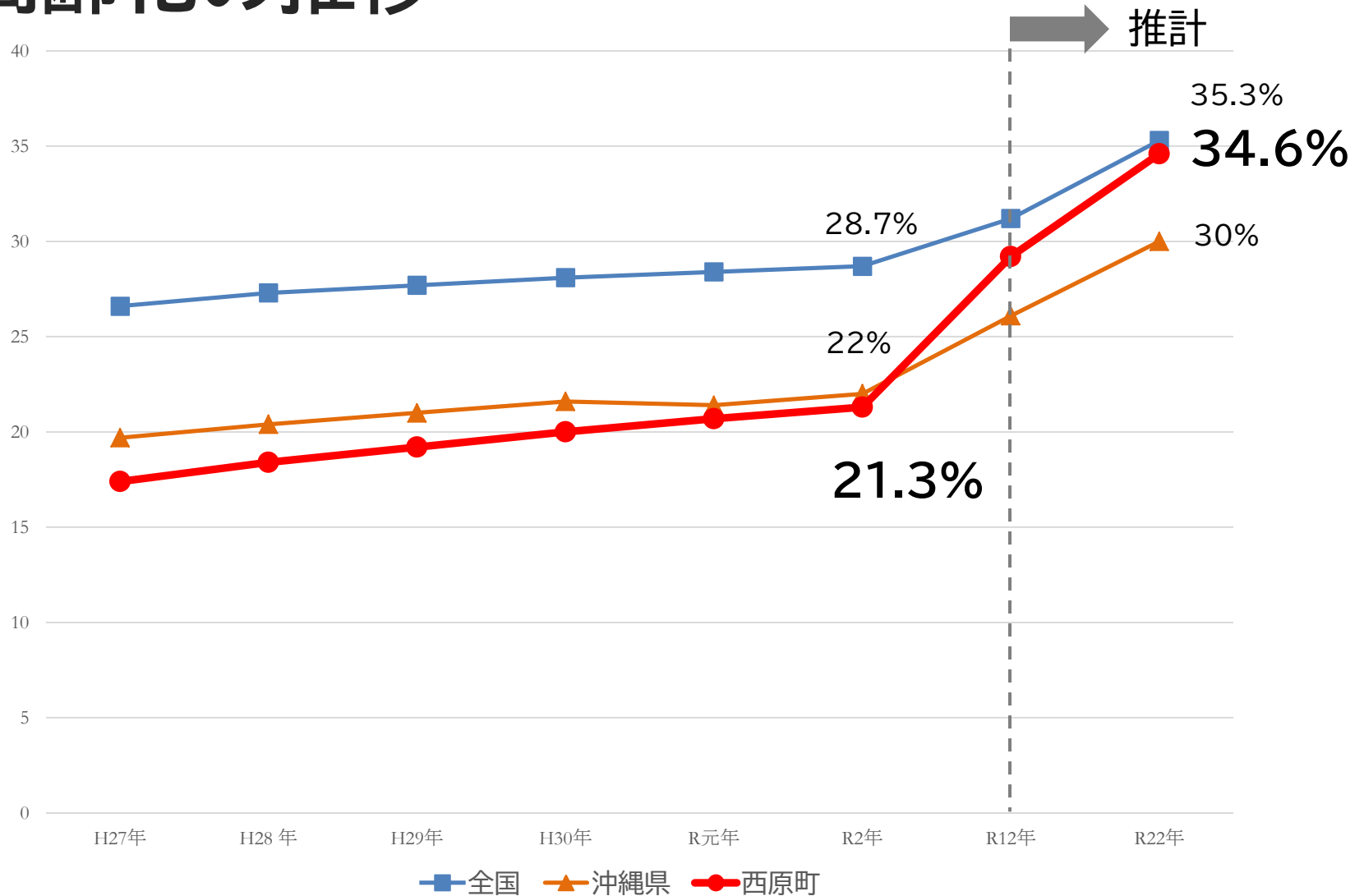
<b>介護保険料(月額基準額)</b>	
第7期	6,390円
第8期	6,830円



32行政地区  
地域包括支援センター 1カ所

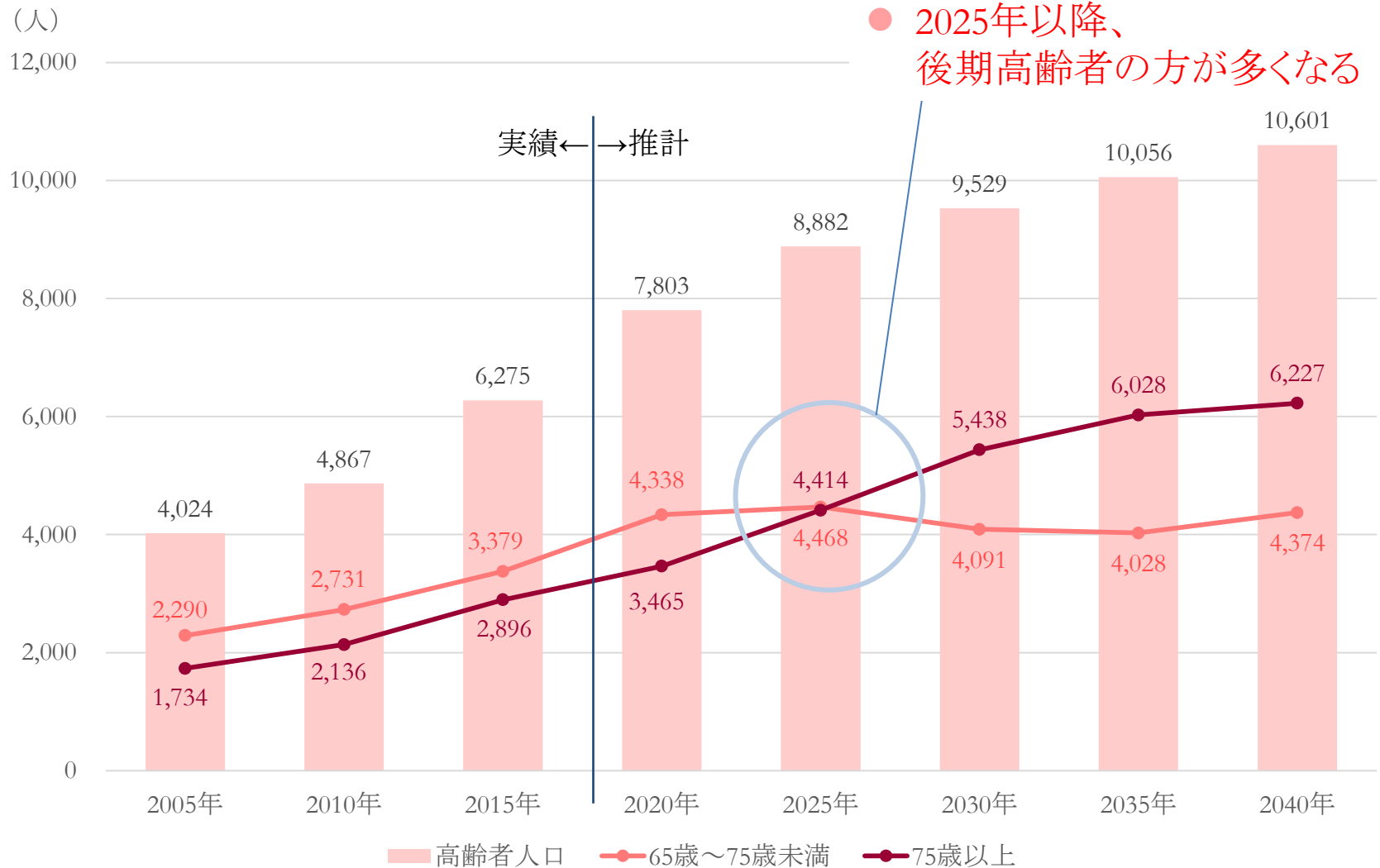
「西原町高齢者保健福祉計画 ことぶきプラン2021」  
「沖縄県住民基本台帳年齢別人口 2020年10月」  
「厚生労働省 介護保険事業状況報告(各年10月分報告)」  
より

# 高齢化の推移



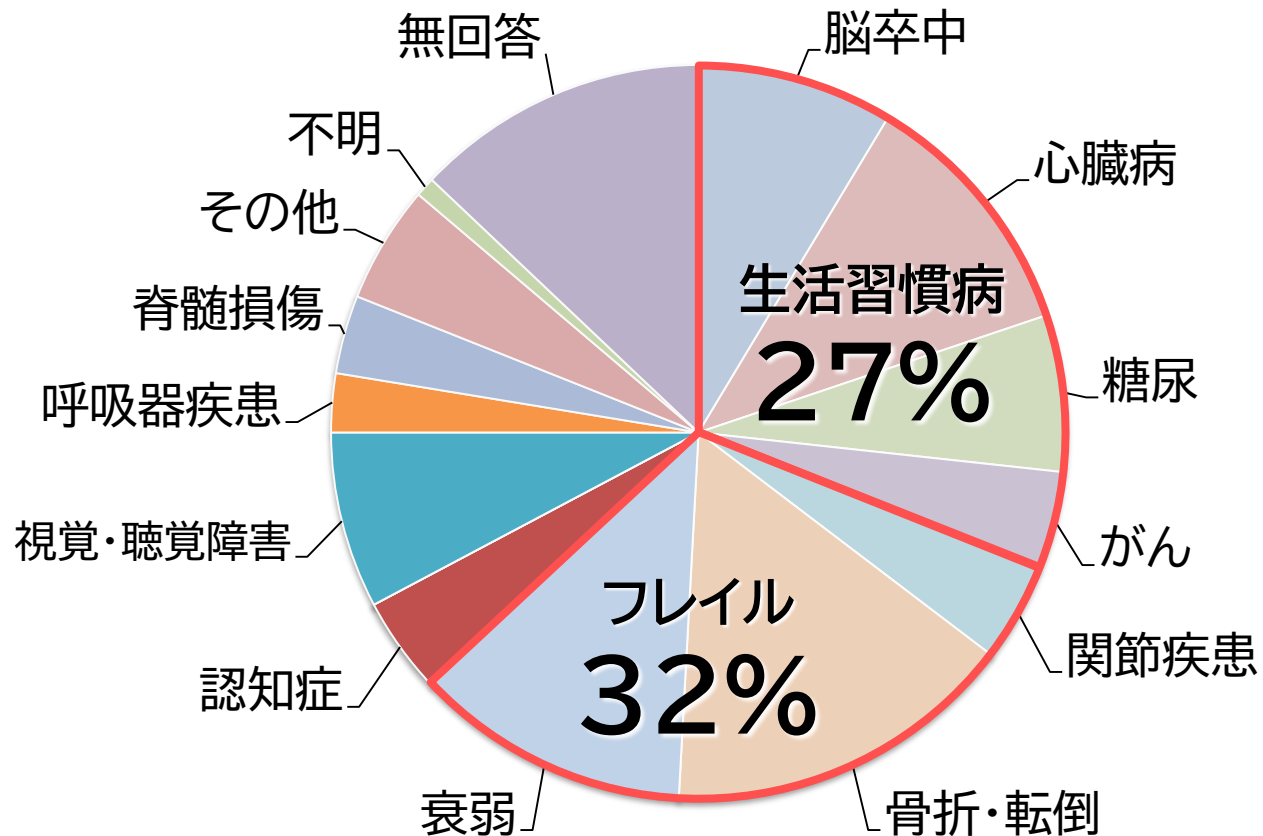
「西原町高齢者保健福祉計画 ことぶきプラン2021」  
「沖縄県住民基本台帳年齢別人口 2020年10月」より

# 前期高齢者と後期高齢者の割合



[出典]総務省「国勢調査」及び国立社会保障・人口問題研究所「日本の地域別将来推計人口(平成30年3月推計)」

# 介護・介助が必要になった原因

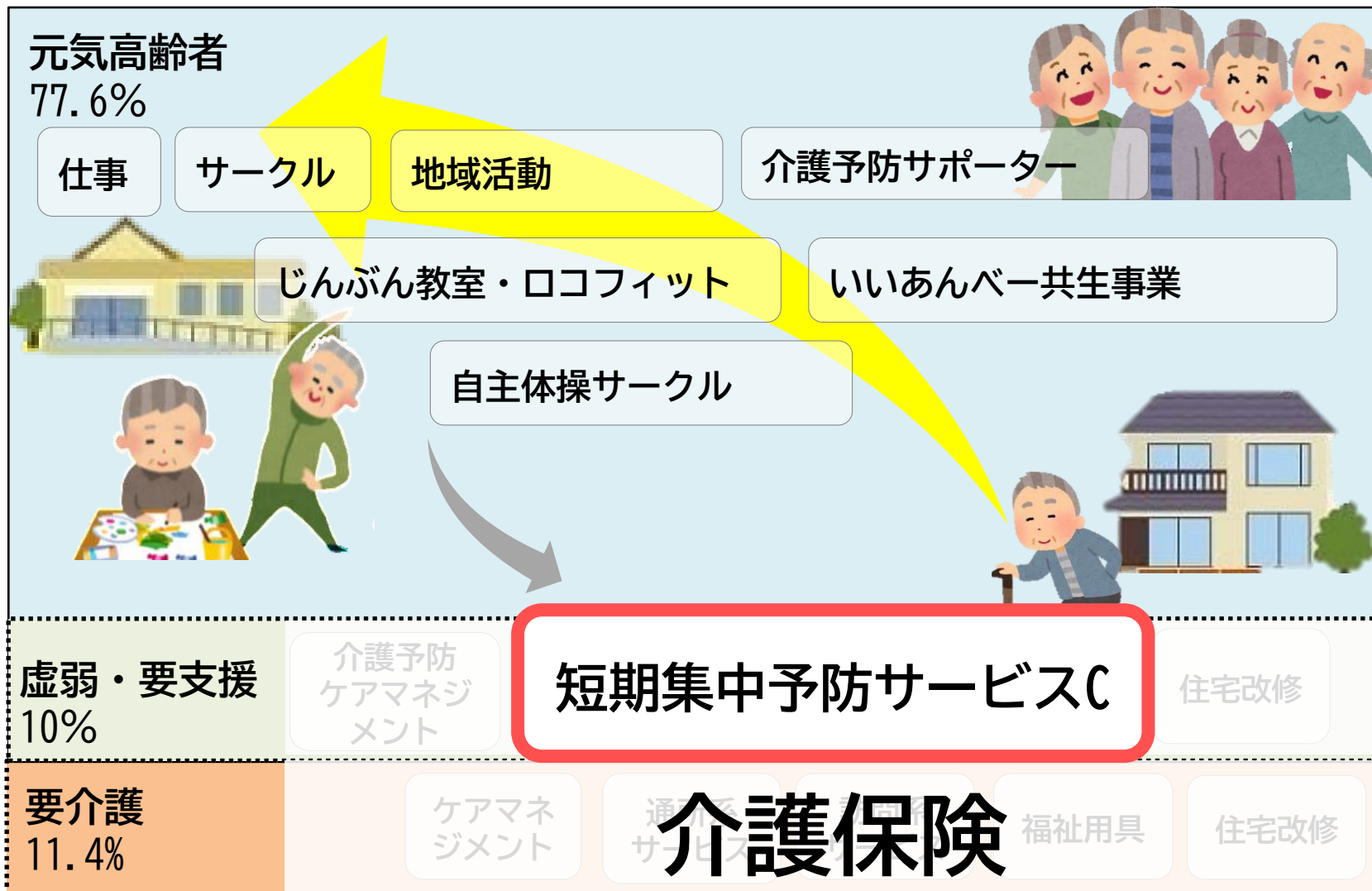


# 地域支援事業

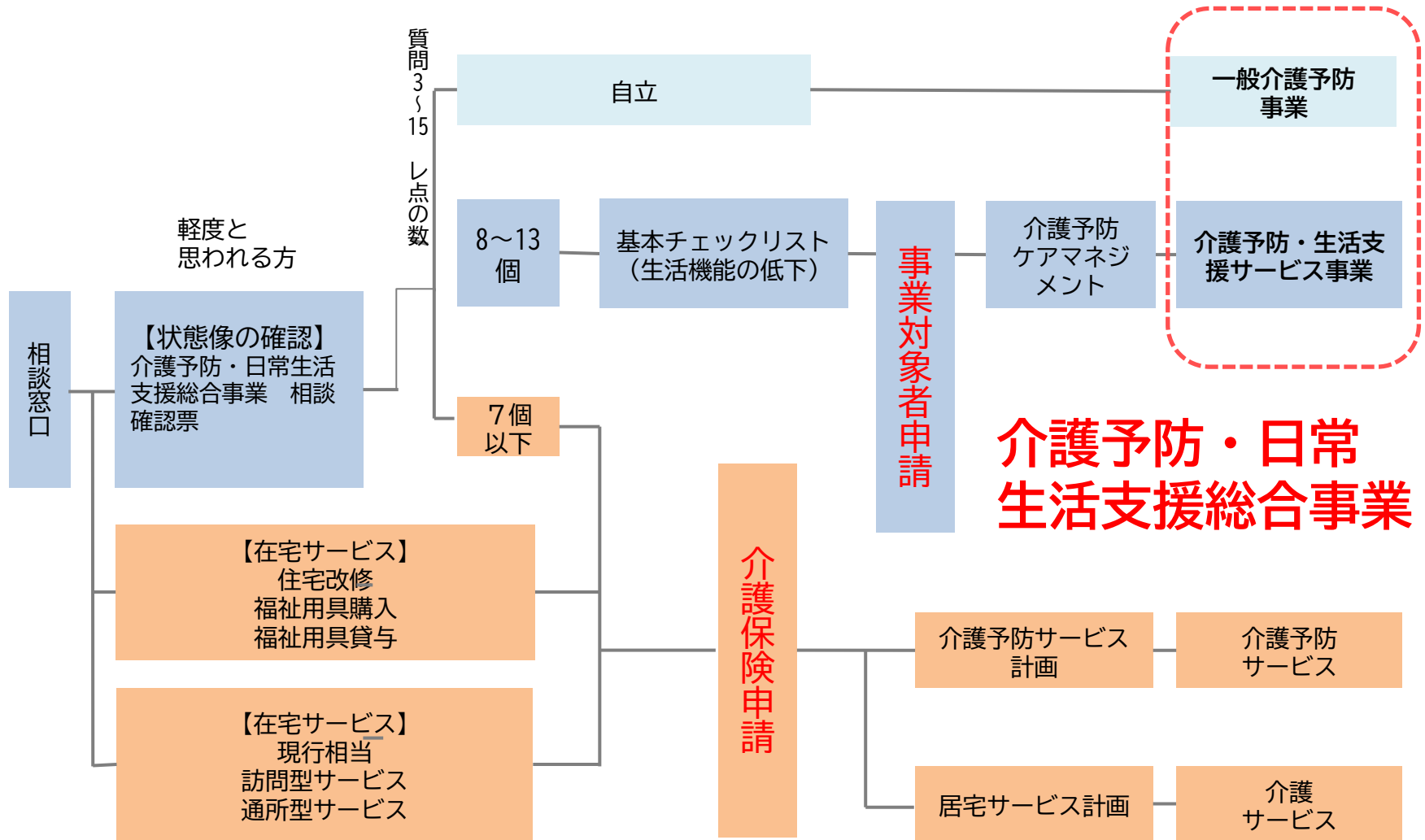
介護保険制度	給付	介護給付(要介護1～5)
		予防給付(要支援1～2)
	地域支援事業	<b>1. 介護予防・日常生活支援総合事業</b> 1) 一般介護予防事業 2) 介護予防・生活支援サービス事業 ①訪問サービス ③その他生活支援サービス ②通所サービス ④介護予防ケアマネジメント
		<b>2. 包括的支援事業(地域包括支援センターの運営)</b>
<b>3. 包括的支援事業(社会保障充実分)</b> 1)地域ケア会議推進事業 2)在宅医療・介護連携推進事業 3)認知症総合支援事業 4)生活支援体制整備		
<b>4. 任意事業</b> ●介護給付費用適正化事業 ●家族介護支援事業		

# 西原町の元気になる仕組み

介護予防・日常生活支援総合事業



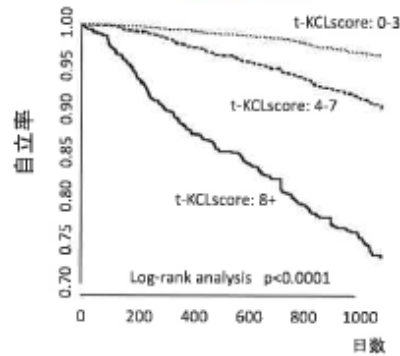
# サービス申請の流れ





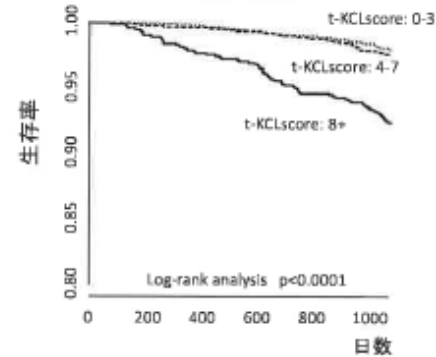
# 基本チェックリストとフレイル

a) 自立率



	0	1 year	2 year	3 year
t-KCL 0-3 (n)	2962	2933	2879	2791
t-KCL 4-7 (n)	1625	1582	1522	1425
t-KCL 8+ (n)	955	831	750	653

b) 生存率



	0	1 year	2 year	3 year
t-KCL 0-3 (n)	2962	2959	2937	2903
t-KCL 4-7 (n)	1625	1620	1610	1586
t-KCL 8+ (n)	955	936	911	883

図 基本チェックリスト総合点と新規要支援・要介護及び死亡

【総合得点】

0～3点

4～7点

8点以上

【フレイル評価指標】

基準

プレフレイル

フレイル

# 短期集中予防サービス

保健・医療の専門職が、**居宅や地域での生活環境**を踏まえた適切な評価のための訪問を実施したうえで、おおよそ週1回以上、**生活行為の改善を目的**とした効果的な介護予防プログラムを実施する。

対象：**事業対象者**、要支援1、要支援2

期間：3か月～最大6か月

## 通所型サービスC

NB沖縄

リハプライド

## 訪問型サービスC

理学療法士

作業療法士

栄養士など

# 短期集中予防サービス(通所型サービスC+訪問型サービスC)による 改善アプローチ



## 【原因】

- 筋力向上
- バランス向上
- 筋持久力向上
- 栄養・口腔機能の向上 など

## 【環境】

- 道具や福祉用具の活用
- 住宅改修
- 社会参加の機会など

## 【生活機能】

- 歩行の安定化  
スピードの向上
- 屋外・長距離歩行
- ADL・IADL向上
- 活動性の高い生活など

+

# セルフケア(家族支援)

# 短期集中予防サービス

## ◆通所型サービスC



# 短期集中予防サービス

## ◆訪問型サービスC

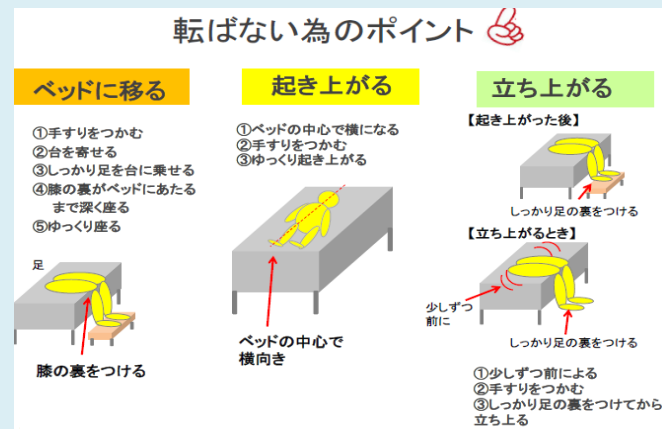
### ケース1. 87歳(女性) 要支援1

依頼: 最近転倒が多くなっている。  
転倒予防ができるよう、動作を確認してほしい。



### ケース2. 81歳(女性) 要支援2

依頼: ベッド周りでの転倒が増えている。予防できる方法はないか？



元気な西原町を目指すために！  
自主体操サークル



西原町内 現在9カ所

# 地域の応援隊！ 介護予防サポーターの活躍♪



# 地域の応援隊！ 介護予防サポーターの活躍♪



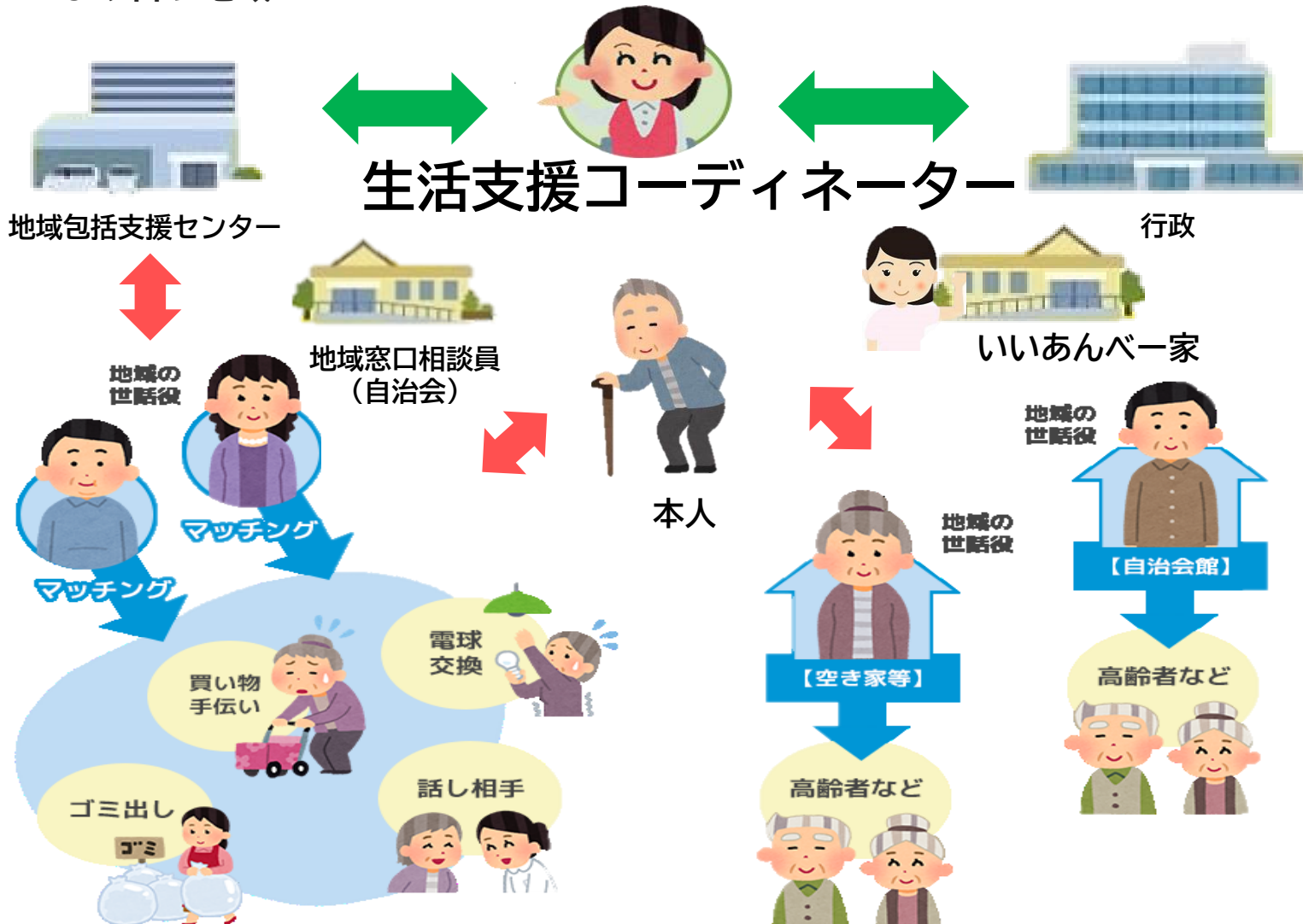
小物づくり





# 地域包括ケアシステム構築

つなげ合う地域



# 介護予防・日常生活支援総合事業の 目指すところ

生活機能の改善を目指し、可能な限り  
住み慣れた地域で、自分らしい日常生活が営  
めるよう支援する。

